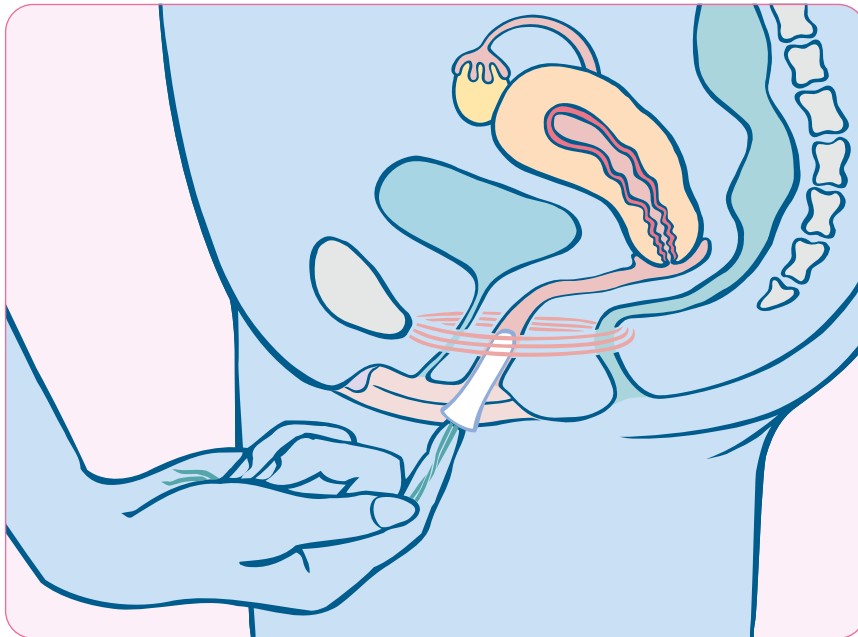


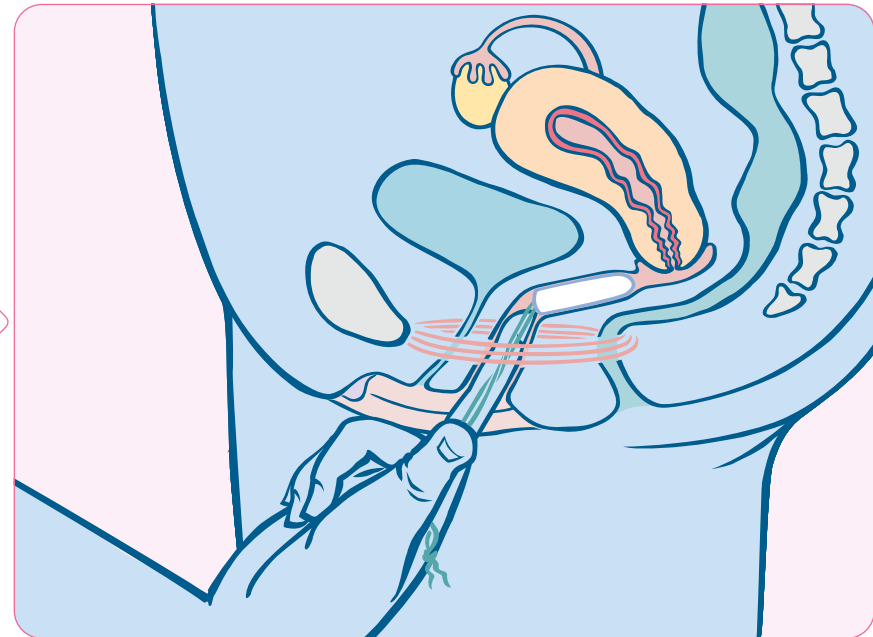
# Einführen und richtiger Sitz von Tampons

Einführen



- Den Tampon aufwärts in die Scheidenöffnung, dann leicht schräg nach hinten einführen.
- Ist ein Widerstand zu spüren, ein wenig die Richtung ändern.

Richtiger Sitz



- So tief wie möglich mit dem Finger einführen.
- Der Tampon sitzt richtig im Mittelbereich der Scheide, wenn er nicht mehr zu spüren ist.