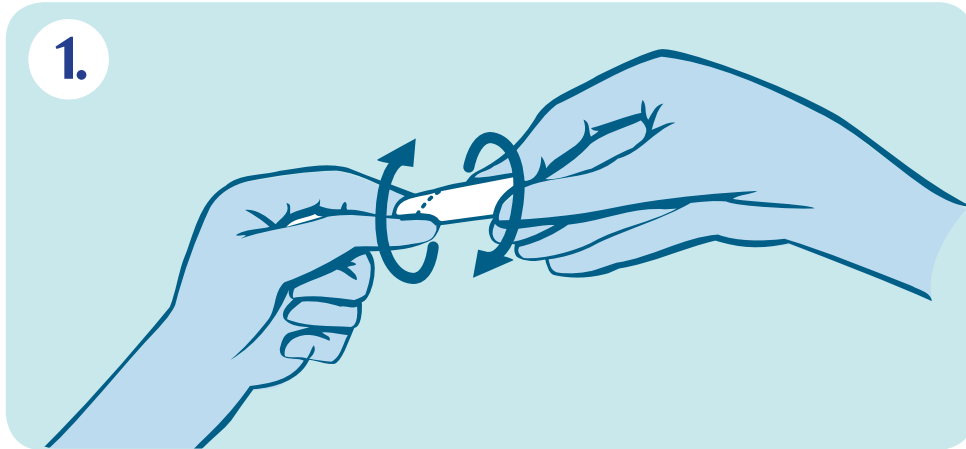
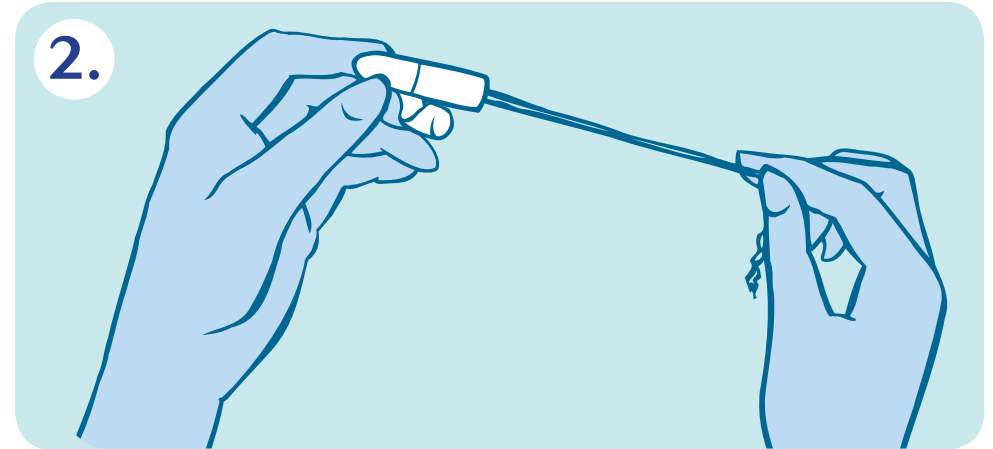


# Vorbereitung

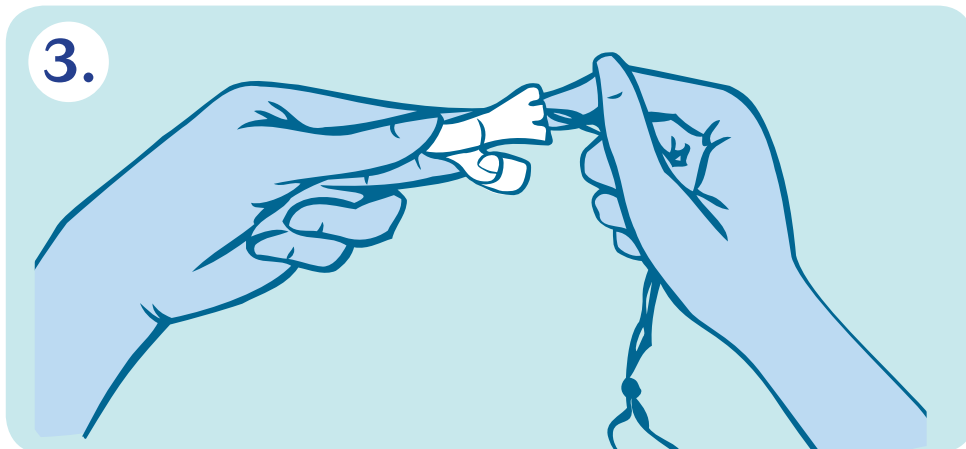
Vor dem Auspacken und nach dem Einführen des Tampons die Hände waschen!



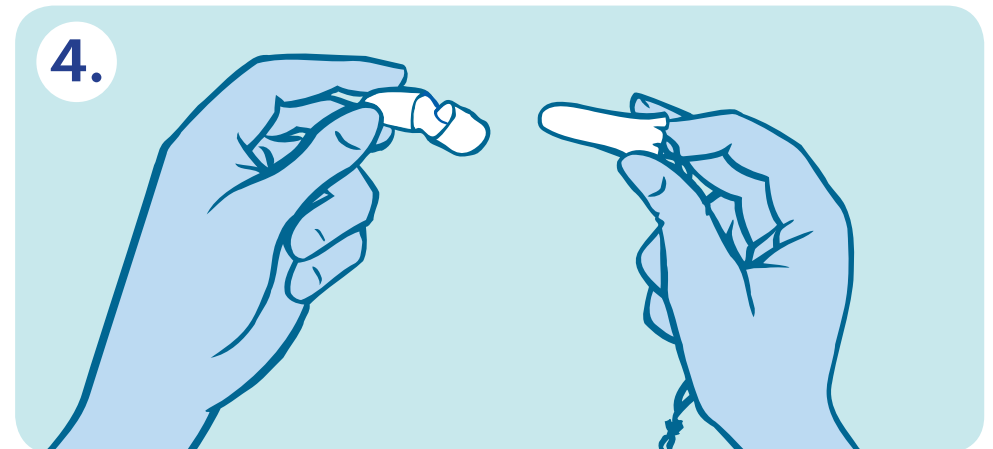
1. Die Schutzhülle den Pfeilen folgend drehen und zunächst den unteren Teil der Hülle abnehmen.



2. Das Rückholbändchen lösen und kurz und kräftig daran ziehen.



3. Die Spitze des Zeigefingers in die Unterseite des Tampons drücken.



4. Die Schutzhülle vollständig entfernen.